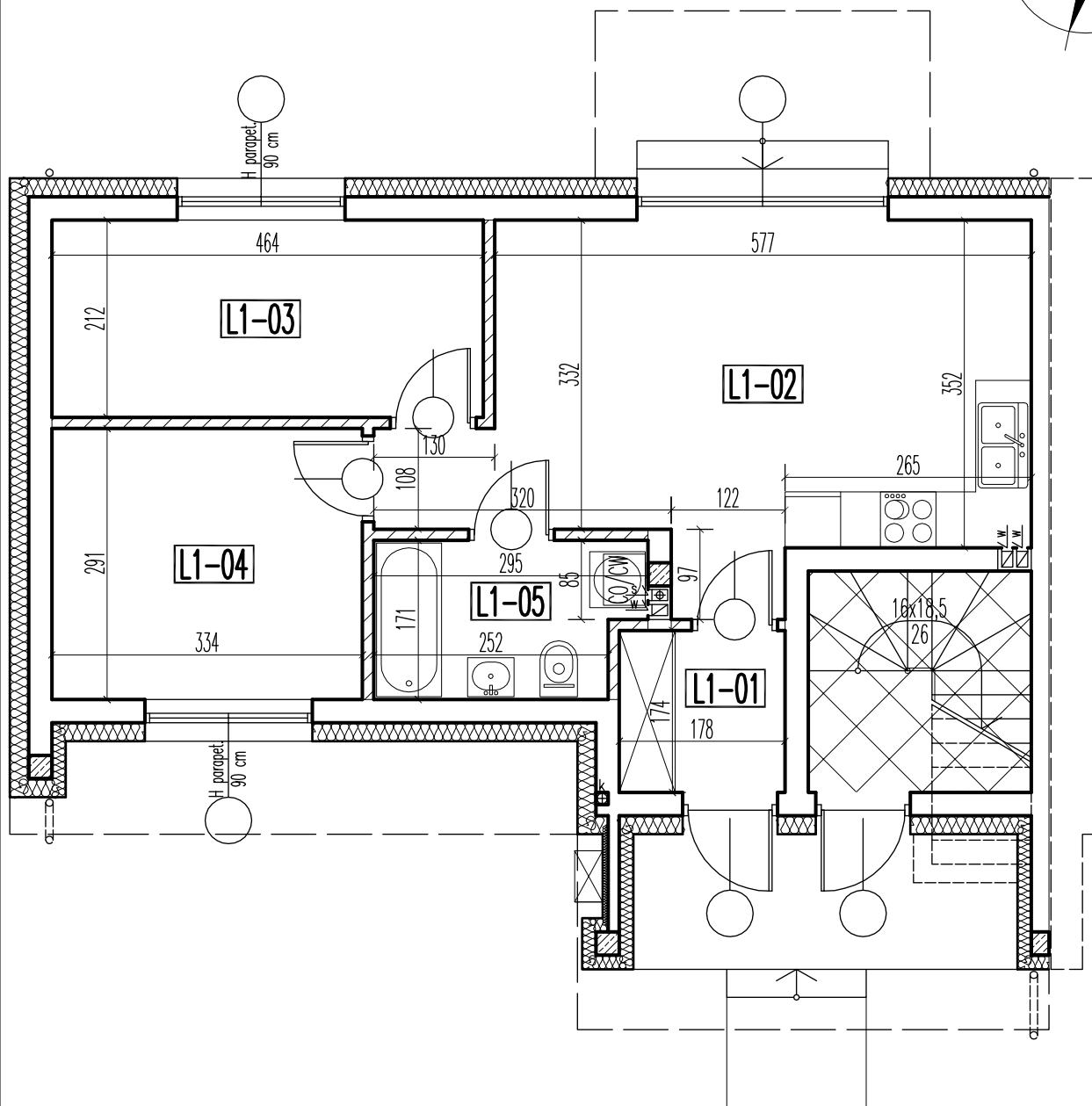
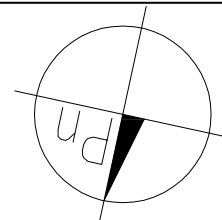


budynek J – lokal 1 pow. użytkowa – 48,96 m<sup>2</sup>

RZUT PARTERU



**PARTER – lokal 1**

UWAGA! przy obliczaniu powierzchni uwzględniono 1 cm tynku

			pow. użytkowa	pow. podłóg
L1-01	WIATROŁAP	gres	3,03 m <sup>2</sup>	3,03 m <sup>2</sup>
L1-02	POKÓJ+ANEKS KUCHENNY	parkiet/gres	22,05 m <sup>2</sup>	22,05 m <sup>2</sup>
L1-03	POKÓJ	parkiet	9,70 m <sup>2</sup>	9,70 m <sup>2</sup>
L1-04	POKÓJ	parkiet	9,60 m <sup>2</sup>	9,60 m <sup>2</sup>
L1-05	ŁAZIENKA	gres	4,58 m <sup>2</sup>	4,58 m <sup>2</sup>
lokal 1:		RAZEM:	48,96 m <sup>2</sup>	48,96 m <sup>2</sup>

**BIURO SPRZEDAŻY**  
KREDYTY HIPOTECZNE. MIESZKANIA

ul. Powstańców 33 lok. U 14,  
05-091 Ząbki,  
tel: 604 771 746,  
www.biurosprzedazy.com.pl  
biuro@biurosprzedazy.com.pl